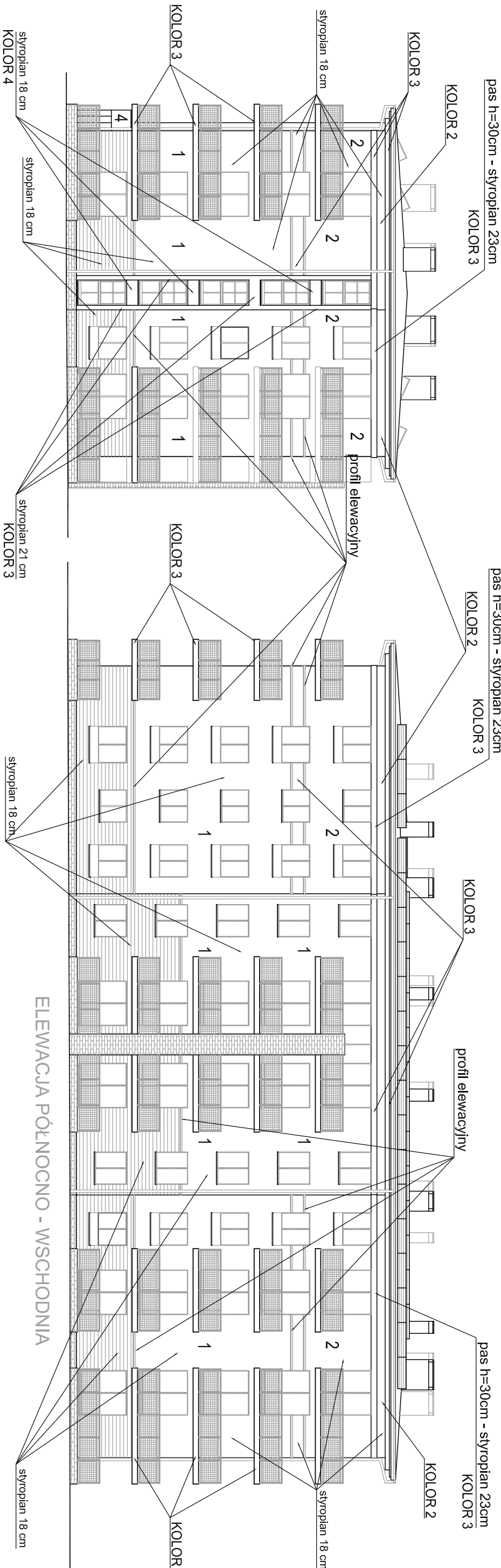
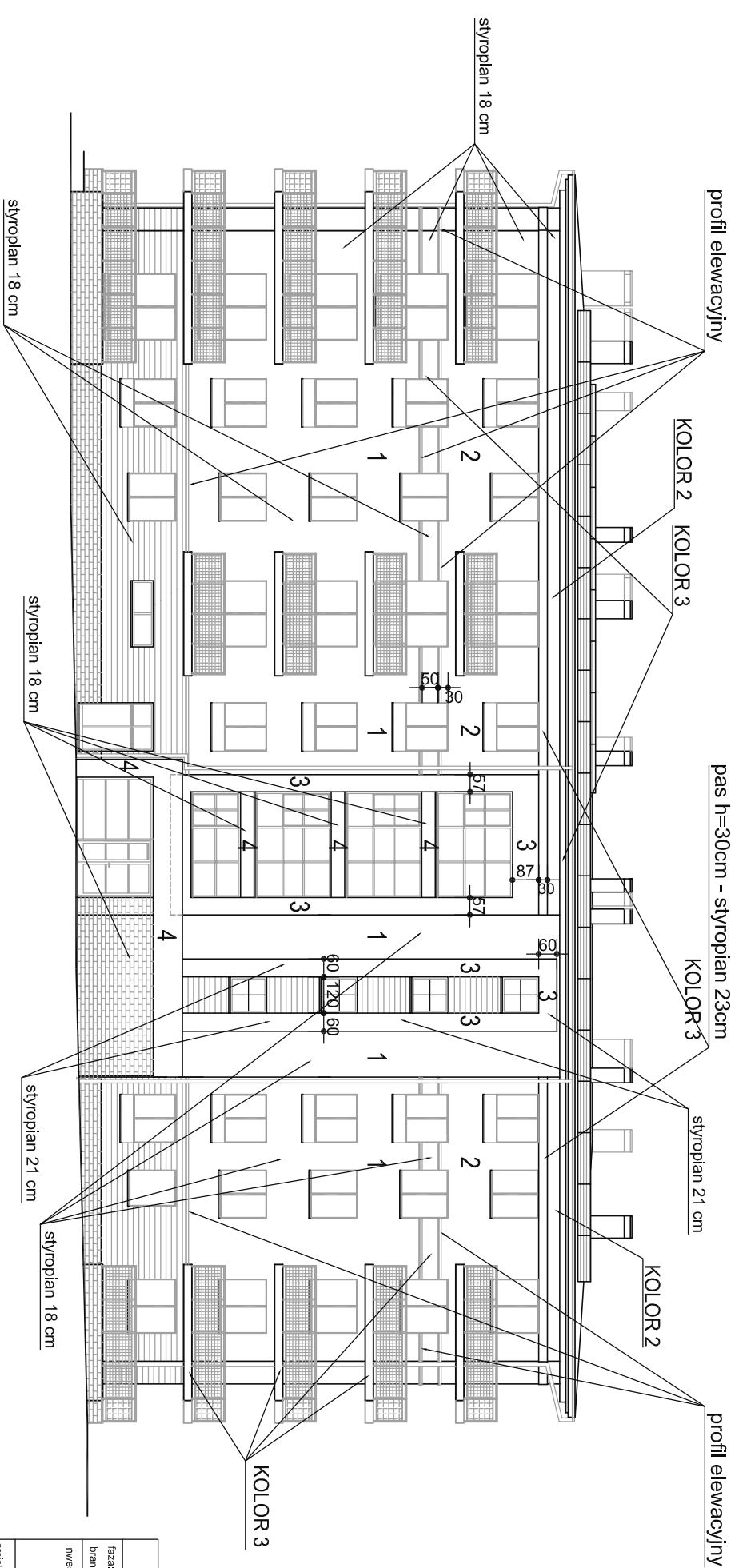


ELEWACJA POŁUDNIOWO - WSCHODNIA



ELEWACJA PÓŁNOCNO - WSCHODNIA



ELEWACJA POŁUDNIOWO - ZACHODNIA

- KOLORYSTYKA ELEWACJI wg próbnika NCS**
- | | |
|---|--|
| 1 | ściana - kolor 1 - S 1005-Y |
| 2 | ściana - kolor 2 - S 1005-Y20R |
| 3 | ściana, płyty balkonów, kominy, profile- kolor 3 - S 2005-G80Y |
| 4 | fragm. ściany - kolor 4 - S 3005-G80Y |
- tylny efekt drewna (deska) - kolor zbliżony do nr 3

PATIO - PRACOWNIA PROJEKTOWA 71-250 BEZRZECZE UL. RAJSKA 1 tel. 693 226 079				PW	
faza:	PROJEKT WYKONAWCZY	rysunek:	SCHEMAT ELEWACJI - WYMIAROWANIE	skala:	1:200
branża:	ARCHITEKTONICZNA	obiekt budowlany:	BUDYNEK MIESZKALNY WIELORODZINNY nr 7	nr rys.	A18
Inwestor:		adres obiektu budowlanego:		KWIECIEŃ 2022	
KARLIŃSKIE TOWARZYSTWO BUDOWNICTWA SPOŁECZNEGO sp. z o.o.		78-230 Karfino ul. Koszalińska dz. nr 211			
78-230 KARLINO ul.Wojśka Polskiego 1		obrab. 0003, jednostka ewid. Karfino			
projektant		nazwa zamawiaczki budowlanego:			
mgr inż. arch. MAŁGORZATA ADAMCZYK		Budowa budynków wielorodzinnych nr 6 i nr 7 wraz z zagospodarowaniem terenu i infrastrukturą techniczną - osiedle Biedocina przy ul. Koszalińskiej w Karlinie.			
specjalność architektoniczna		dz. nr 198, 199, 200, 201/1, 201/2, 211 obręb 0003 Karfino			
projektant sprawdzający					
mgr inż. arch. MARCIA GROCHOWSKA					
specjalność architektoniczna					
PRAWA AUTORSKIE ZASTRZEŻONE - projekt chroniony prawem autorskim zgodnie z art.11 ust.1 ustawy o Prawie Autorskim i Prawach Pokrewnych z dn. 4 lutego 1994r. (Dz.U. nr 24 poz. 63 z 23.02.95)					